

H A S S E L B L A D



Gama Hasselblad CF de respaldos digitales



Flexibilidad y potencia

La línea Hasselblad CF de respaldos digitales brinda un nuevo nivel de flexibilidad al fotógrafo digital profesional, poniendo en sus manos sensores de 22 ó 39 millones de píxeles y la posibilidad de elegir entre tres opciones de almacenamiento: la portabilidad máxima de una tarjeta CF, la ultrarrapidez del banco de imágenes de 100 GB o los controles ampliados de la conexión directa al disco duro del ordenador. Cuando se combinan con el i-Adapter de Hasselblad, la opción de interfaz abierta para cámara, los respaldos CF se pueden utilizar con una amplia variedad de cámaras, para que pueda disfrutar de toda la calidad de captura Hasselblad en su plataforma fotográfica preferida. La línea CF de respaldos digitales incluye una opción de multidisparo en color verdadero y el nuevo estándar Calidad Estrella de Hasselblad, que amplía hasta límites nunca vistos los horizontes de la fotografía digital.



Respaldo CF con i-Adapter montado en una cámara de visión directa

Captura digital en formato grande de 48x36mm

Los respaldos CF ofrecen más resolución, menos ruido y una composición mejorada, gracias a unos sensores que tienen más de dos veces el tamaño incluso de los sensores más grandes para 35mm. Como resultado, tienen más píxeles y de mayor tamaño, lo que garantiza la máxima calidad de imagen posible y una reproducción del color perfecta con una gradación sin interrupciones incluso en las zonas más sutilmente iluminadas. Con la opción de actualización 4*Res, puede hasta cuadruplicar la resolución de sus imágenes.

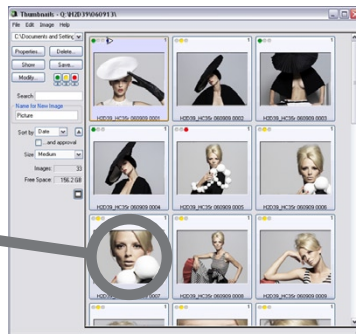


CF 39 y CF 39MS

Mejores colores, mejor flujo de trabajo, más negocio

Los respaldos CF incorporan la nueva y potente tecnología de color de Hasselblad: la solución de colores naturales Hasselblad. Esta solución trabaja oculta en segundo plano con el software de fotografía FlexColor para producir directamente unos resultados excelentes y fiables, sea cual sea el desafío, lo cual significa que nunca tendrá que seleccionar un perfil de colores específico adecuado para un trabajo concreto.

Además, los respaldos CF utilizan el formato de archivo en bruto de Hasselblad –el 3F RAW (3FR)–, diseñado para garantizar un almacenamiento rápido y seguro de las imágenes capturadas con productos digitales Hasselblad. Los archivos 3FR incluyen compresión de imágenes sin pérdida, lo cual reduce el espacio de memoria necesario en un 33%, y se pueden convertir al formato de imágenes en bruto DNG (Negativo Digital) de Adobe. Los archivos de imágenes de los respaldos CF incluyen un completo conjunto de metadatos con información sobre las condiciones de captura, palabras clave y copyright.



IAA: selección y clasificación de imágenes rápida y sencilla

Los respaldos CF incorporan la arquitectura de aprobación instantánea de Hasselblad (IAA), un juego mejorado de herramientas de análisis que simplifica considerablemente el proceso de selección de imágenes y permite al fotógrafo concentrarse en la acción de disparo. Mediante señales audibles y visibles e información que se graba en el archivo y el nombre del archivo, esta arquitectura hace que clasificar y ordenar las imágenes sea una tarea rápida y sencilla, tanto sobre el terreno como en el laboratorio.

Flujo de trabajo mejorado para el fotógrafo profesional

FlexColor ofrece un eficaz flujo de trabajo que garantiza el máximo control en el procesamiento de las imágenes de estudio. La última versión de FlexColor le permite manipular la temperatura del color y comparar los detalles en varias imágenes para seleccionar siempre la mejor. Este software utiliza archivos 3FR, se puede ejecutar en ordenadores Macintosh y PC y su licencia le otorga el derecho de suministrar copias a todos sus colaboradores y socios de producción.

Tres modos de trabajo y almacenamiento

Los respaldos CF le ofrecen la flexibilidad que necesita, gracias a sus tres modos de almacenamiento independientes que le permiten elegir con toda libertad entre la portabilidad máxima de una tarjeta CF, la ultrarrapidez del banco de imágenes de 100 GB o los controles ampliados de la conexión directa al disco duro del ordenador.



Almacenamiento ultrarrápido con el banco de imágenes de 100 GB

Los respaldos para cámara digital CF-22/39 y CF-22MS/39MS de Hasselblad son compatibles (utilizando los i-Adapter y cables adecuados) con una amplia variedad de cámaras de Hasselblad y de otros fabricantes:

Hasselblad H1, H2
Hasselblad 555ELD
Hasselblad 500EL/ELM500/553ELX
Hasselblad 503CW+WinderCW

Hasselblad 500C/CM501C/CM503
CX/CXi/CW

Hasselblad SWC/SWC/M903
SWC905 SWC

Hasselblad 2000 FC/FCM2003
FCW201 F/203 FE205 TCC/FCC

Hasselblad FlexBody
Hasselblad ArcBody
Horseman DigiFlexII
Fuji GX680
Mamiya 645 AF
Mamiya 645 Pro
Mamiya RZ67
Mamiya RB67
Rollei serie 6000+cámara AF
Contax 645 AF

Cualquier cámara de visión directa que admita la montura Hasselblad+Cualquier obturador con sincronización X

Cualquier cámara de visión directa que admita la montura Hasselblad+Obturador electrónico con control de objetivo Rolleiflex

Cualquier cámara de visión directa que admita la montura Hasselblad+Obturador electrónico con control de objetivo Horseman ISS

Sistema H

Plataformas	Soluciones digitales	Sensores	Visores	Chasis para película	Objetivos	APO digital
H2	Respaldo CF	22/39 Mpíxeles	Nivel de ojo/cintura	Opcional	Gama HC	No
H3D	DSLR Full-Frame 48mm	22/39 Mpíxeles	Full-Frame Nivel de ojo/cintura	Opcional	Gama HC+HCD	Sí

Sistema V

Plataformas	Soluciones digitales	Sensores	Visores	Chasis para película	Objetivos	APO digital
503CW	Respaldo CFV	16 Mpíxeles	Nivel de ojo/cintura	Opcional	Gama V completa	No
503CWD	DSLR 36x36mm	16 Mpíxeles	Nivel de ojo/cintura	Opcional	Gama V completa	No

Escáneres

Escáneres	Res. máx.	Vel. máx.	Elimin. polvo	Botón escaneo 3F	Flujo trabajo 3F	Alimentador
Flextight X1	6300 dpi	60 MB/min	Por software	Sí	Sí	No
Flextight X5	8000 dpi	300 MB/min	Por hardware y software	Sí	Sí	Sí



¡NUEVA
REVISTA DE
HASSELBLAD!

Hasselblad tiene el enorme placer de anunciar el lanzamiento de VICTOR by Hasselblad, una publicación verdaderamente innovadora para fotógrafos profesionales.

Con un nuevo enfoque editorial y una calidad de imágenes y de producción extraordinaria, VICTOR by Hasselblad combinará la fotografía más impresionante con entrevistas fascinantes y perspicaces y artículos técnicos informativos. Si desea suscribirse o más información, entre en

www.victorbyhasselblad.com

Especificaciones técnicas

Hasselblad CF-39

Resolución del sensor: 39 Mpíxeles (5412x7212 píxeles)

Dimensiones del sensor: 36,7x49,0 mm

CF-39: Disparo único

CF-39MS: Disparo único y multidisparo

Tamaño de imagen 1 disparo: 3FR comprimido: 50 MB de media, TIFF 8 bits: 117 MB

Tamaño de imagen 4 disparos: 3FR comprimido: 200 MB de media, TIFF 8 bits: 117 MB

Hasselblad CF-22

Resolución del sensor: 22 Mpíxeles (4080x5440 píxeles)

Dimensiones del sensor: 36,7x49,0 mm

CF-22: Disparo único

CF-22MS: Disparo único y multidisparo

Tamaño de imagen 1 disparo: 3FR comprimido: 30 MB de media, TIFF 8 bits: 66 MB

CF MS: Tamaño de imagen 4 disparos: 3FR comprimido: 120 MB de media, TIFF 8 bits: 66 MB

CF MS: Tamaño de imagen 16 disparos: 3FR comprimido: 480 MB de media, TIFF 8 bits: 264 MB

Datos comunes de la línea Hasselblad CF

Color de 16 bits ISO 50 - 400

Velocidad máxima de obturación: 32 segundos

Almacenamiento de imágenes: tarjeta CF tipo II (velocidad de escritura >20 MB/s), banco de imágenes o conexión a Mac o PC

Capacidad de almacenamiento: tarjeta CF de 2 GB CF con capacidad (media) para: CF-39: 40 imágenes, CF-22: 66 imágenes.

Tipo de batería: Sony™ InfoLithiumL de la serie NP-F

Velocidad de captura: 2,0 imágenes/s

Pantalla: OLED de 2,2", color de 24 bits

Análisis por histograma

Arquitectura de aprobación instantánea (IAA) con análisis acústico y clasificación manual.

Formato de archivo: 3FR comprimido sin pérdida

Software: FlexColor para Mac OSX, NT, 2000 y XP

Tipo de conexión al ordenador: Firewire 800 (IEEE1394b)

Temperatura de funcionamiento: 0-45°C

Dimensiones:

CF: 81x81x53 mm (AxAxF)

CF MS: 81x81x68 mm (AxAxF)

Peso:

CF: 450 g (sin batería ni i-Adapter)

CF MS: 600 g (sin batería ni i-Adapter)

www.hasselblad.com